



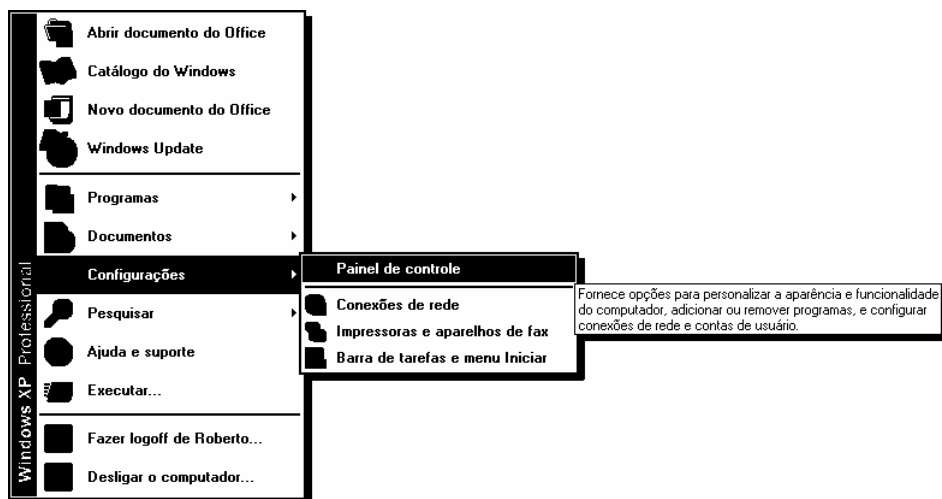
Como configurar o Windows XP

✓ Menu Configurações	3
✓ Painel de Controle	3
✓ Adicionar hardware	4
✓ Adicionar ou remover programas	5
✓ Barra de tarefas e menu Iniciar	6
✓ Conexões de rede	7
✓ Contas de usuário	12
✓ Controladores de jogo	12
✓ Correio	13
✓ Data e hora	13
✓ Fala	14
✓ Ferramentas Administrativas	15
✓ Fontes	15
✓ Impressoras e aparelhos de fax	16
✓ Mouse	20
✓ Opções da Internet	20
✓ Opções de acessibilidade	21
✓ Opções de energia	22
✓ Opções de pasta	23
✓ Opções de telefone e modem	24
✓ Opções regionais e de idioma	25
✓ Scanners e câmeras	26
✓ Sistema	26
✓ Sons e dispositivos de áudio	27
✓ Tarefas agendadas	28
✓ Teclado	28
✓ Vídeo	29
✓ Conexões de rede	33
✓ Impressoras e aparelhos de fax	34
✓ Barra de tarefas e menu Iniciar	34
✓ Atalhos	36

Menu Configurações

Fornece opções para personalizar a aparência e funcionalidade do computador, adicionar ou remover programas, e configurar conexões de rede e contas de usuário e muito mais.

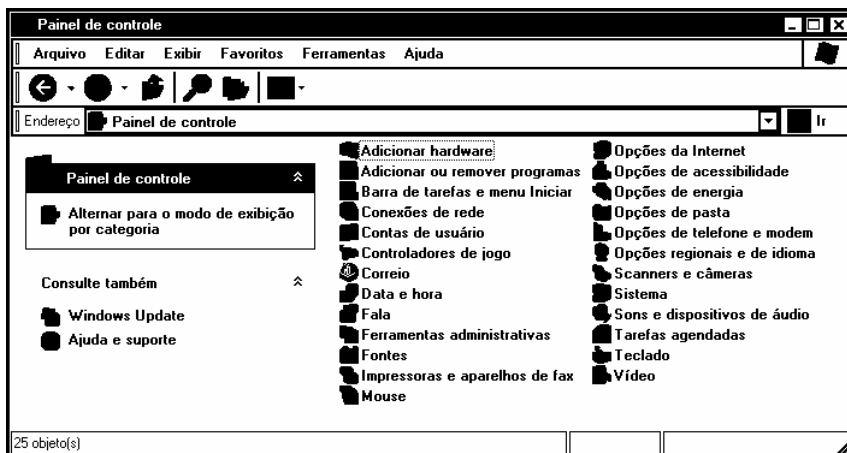
Clique em Iniciar, aponte para Configurações.



Painel de Controle

Fornece opções para personalizar a aparência e funcionalidade do computador, adicionar ou remover programas, e configurar conexões de rede e contas de usuário.

Clique em Iniciar, aponte para Configurações, clique em Painel de Controle.



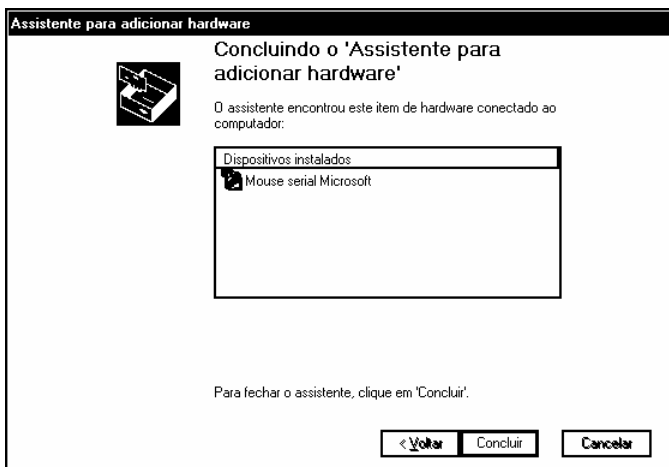
Adicionar hardware

Instala hardware e soluciona problemas.

Clique em **Iniciar**, aponte para **Configurações**, clique em **Painel de Controle**, clique duas vezes em **Adicionar hardware**.



Para continuar, clique em “Avançar”.



Para finalizar, clique em “Concluir”.

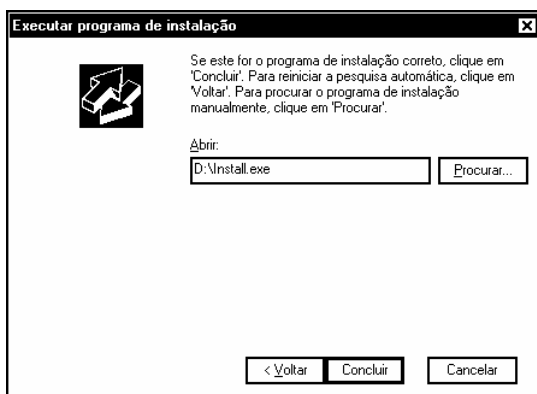
Adicionar ou remover programas

Adiciona e remove programas e componentes do Windows.

Clique em Iniciar, aponte para Configurações, clique em Painel de Controle, clique duas vezes em Adicionar ou remover programas, clique em Adicionar novos programas, clique em CD ou disquete.



Para continuar, clique em “Avançar”.

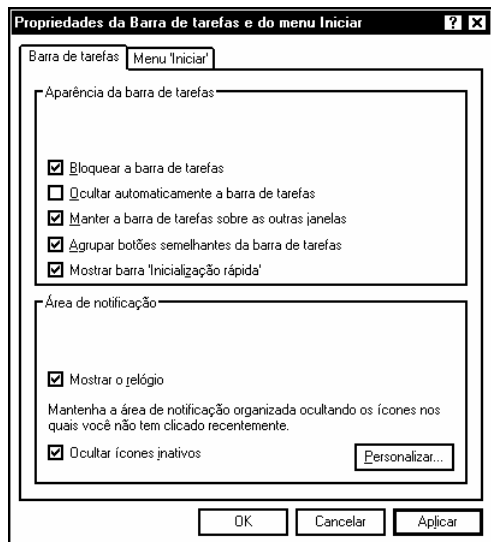


Para finalizar, clique em “Concluir”.

Barra de tarefas e menu Iniciar

Personaliza o menu “Iniciar” e a barra de ferramentas, como os tipos de itens a serem exibidos e a maneira como devem ser mostrados.

Clique em **Iniciar**, aponte para **Configurações**, clique em **Painel de Controle**, clique duas vezes em **Barra de tarefas e menu iniciar**.

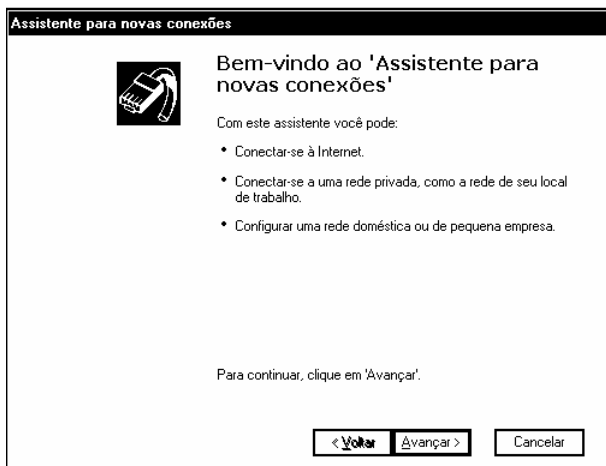


Ative ou desative os itens e clique em **OK**.

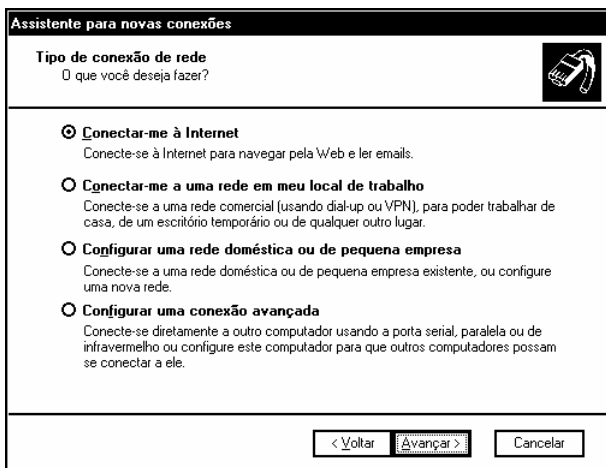
Conexões de rede

Conecta este computador a outros computadores e redes e à Internet.

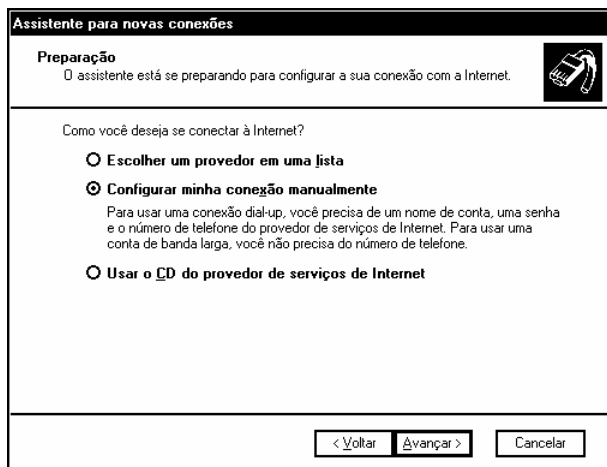
Clique em **Iniciar**, aponte para **Configurações**, clique em **Painel de Controle**, clique duas vezes em **Conexões de rede**, clique em **Criar uma nova conexão**.



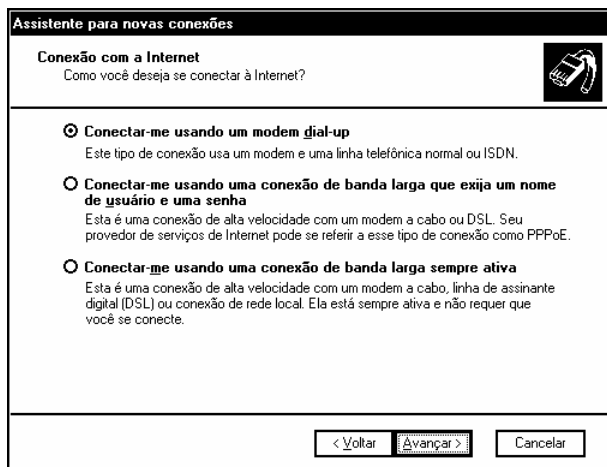
Para continuar, clique em “Avançar”.



Para continuar, clique em “Avançar”.



Selecione o item **Configurar minha conexão manualmente** e clique em **Avançar**.



Para continuar, clique em **“Avançar”**.

Assistente para novas conexões

Nome da conexão
Qual é o nome do serviço que fornece sua conexão com a Internet?

Digite o nome do provedor de serviços de Internet na caixa a seguir.

Nome do provedor

Uol

O nome que você digitar aqui será o nome da conexão sendo criada.

< Voltar Avançar > Cancelar

Digite “Uol” na caixa de texto Nome do provedor e clique em **A-
vançar**.

Assistente para novas conexões

Telefone a ser discado
Qual é o número de telefone do seu provedor de serviços de Internet?

Digite abaixo o número de telefone.

Telefone:

33296501


Talvez seja necessário incluir "0" ou o código de área, ou ambos. Se não tiver certeza da necessidade de números adicionais, disque o número de telefone. Se você ouvir o ruído do modem, o número discado está correto.

< Voltar Avançar > Cancelar

Digite “33296501” na caixa de texto Telefone e clique em **Avançar**.

Assistente para novas conexões

Informações de conta na Internet
 Você precisará de um nome de conta e senha para acessar sua conta na Internet.



Digite um nome de conta e senha de um provedor de serviços de Internet. Anote essas informações e guarde-as em local seguro. (Se você tiver se esquecido do nome de conta ou senha, contate o provedor de serviços de Internet.)

Nome de usuário:


Senha:

Confirmar senha:

☒ Usar este nome de conta e senha quando qualquer usuário se conectar à Internet deste computador
☒ Tornar esta a conexão padrão com a Internet
☒ Ativar a firewall de conexão com a Internet para esta conexão

Digite um nome de usuário e senha antes de clicar em **Avançar**.

Assistente para novas conexões



Concluindo o 'Assistente para novas conexões'

Você concluiu com êxito as etapas necessárias para criar esta conexão:

Uol

- Fazer com que esta seja a conexão padrão
- Esta conexão está protegida por uma firewall
- Compartilhar com todos os usuários deste computador
- Usar os mesmos nome de usuário & senha para todas as pessoas

A conexão será salva na pasta 'Conexões de rede'.

☒ Adicionar um atalho para a conexão à área de trabalho

Para criar a conexão e fechar este assistente, clique em 'Concluir'.

Ative o item **Adicionar um atalho para a conexão à área de trabalho** e clique em **Concluir**.

Contas de usuário

Altera configurações de contas de usuário e senha das pessoas que compartilham este computador.

Clique em **Iniciar**, aponte para **Configurações**, clique em **Painel de Controle**, clique duas vezes em **Contas de usuário**, clique em **Criar uma nova conta**.

Dê um nome para a nova conta e clique em **Avançar**, clique em **Criar conta**.

Controladores de jogo

Adicione, remova e configure controladores de jogo, joysticks e gamepads.

Clique em **Iniciar**, aponte para **Configurações**, clique em **Painel de Controle**, clique duas vezes em **Controladores de jogo**.



Clique em **Adicionar** para adicionar um novo controlador de jogo.

Finalize o assistente e clique em **Concluir**.

Correio

Perfis do Microsoft Outlook

Clique em **Iniciar**, aponte para **Configurações**, clique em **Painel de Controle**, clique duas vezes em **Correio**.

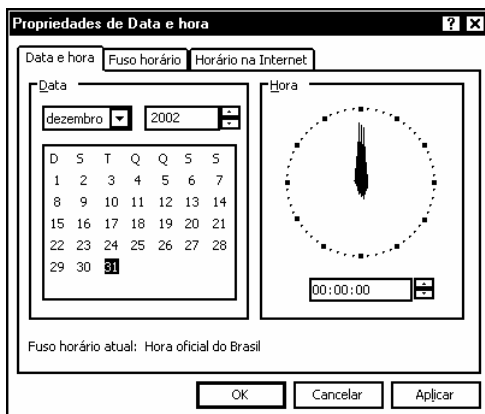
Clique em **Adicionar** para adicionar um novo perfil.

Finalize o assistente e clique em **Concluir**.

Data e hora

Define a data, a hora e o fuso horário para o computador.

Clique em **Iniciar**, aponte para **Configurações**, clique em **Painel de Controle**, clique duas vezes em **Data e hora**.

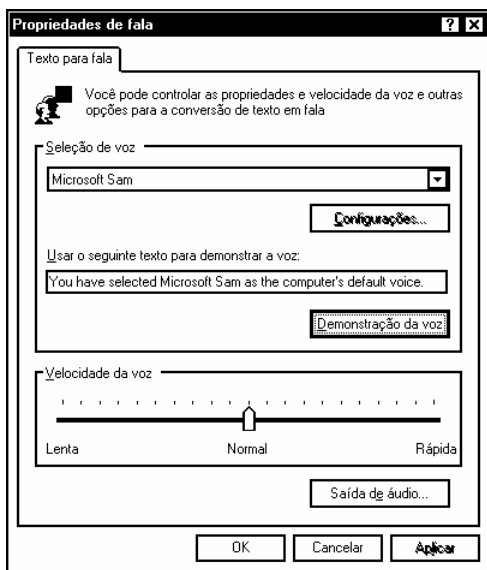


Atualize a data e a hora do computador e clique em **OK**.

Fala

Altera configurações para reconhecimento de fala e texto-em-fala (caso instalado).

Clique em **Iniciar**, aponte para **Configurações**, clique em **Painel de Controle**, clique duas vezes em **Fala**.



Digite um texto na caixa de textos Usar o seguinte texto para demonstrar a voz e clique no botão Saída de áudio.

Ferramentas Administrativas

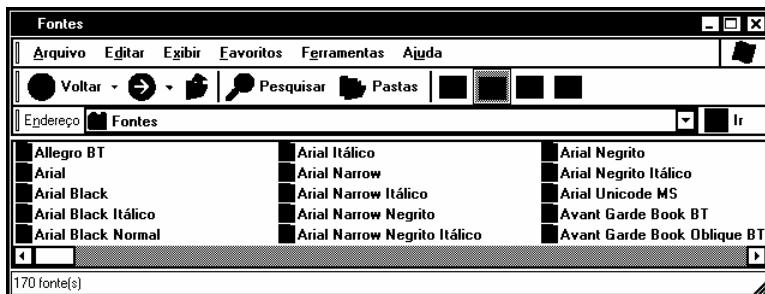
Definir configurações administrativas para o computador.

Clique em Iniciar, aponte para Configurações, clique em Painel de Controle, clique duas vezes em Ferramentas administrativas.

Fontes

Adiciona, altera e gerencia fontes no computador.

Clique em **Iniciar**, aponte para **Configurações**, clique em **Painel de Controle**, clique duas vezes em **Fontes**.



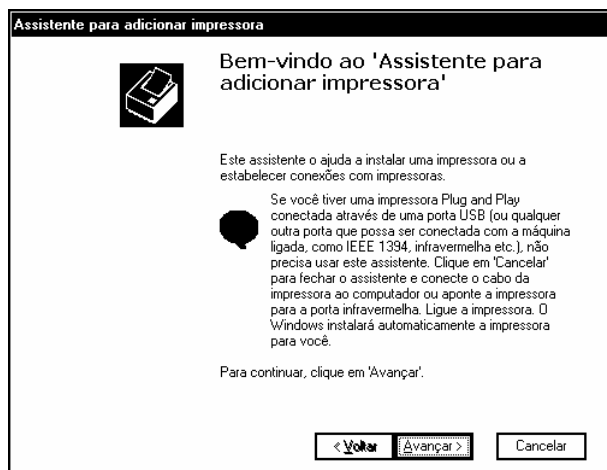
Para instalar novas fontes em seu computador, clique em **Arquivo**, **Instalar nova fonte**, defina o caminho de busca e clique em **OK**.

Impressoras e aparelhos de fax

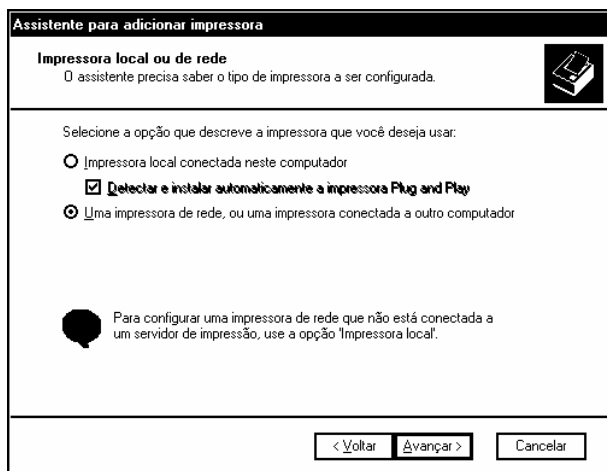
Mostra impressoras e impressoras de fax instaladas e ajuda a adicionar novas impressoras.

Clique em **Iniciar**, aponte para **Configurações**, clique em **Painel de Controle**, clique duas vezes em **Impressoras e aparelhos de fax**.

Para instalar novas impressoras em seu computador, clique em **Adicionar uma impressora**.



Para continuar, clique em “**Avançar**”.



Para continuar, clique em “**Avançar**”.

Assistente para adicionar impressora

Especifique uma impressora
Se você não souber o nome ou endereço da impressora, pode procurar uma impressora que atenda às suas necessidades.

A que impressora você deseja se conectar?

☒ Procurar impressora

☐ Conectar-se à impressora (marque esta opção e clique em 'Avançar' p/ procurar a impressora):

Nome:

Exemplo: \\servidor\impressora

☐ Conectar-se a uma impressora na Internet ou em uma rede doméstica ou no escritório:

URL:

Exemplo: http://servidor/printers/minhaimpressora/.printer

< Voltar **Avançar** > Cancelar

Para continuar, clique em “**Avançar**”.

Assistente para adicionar impressora

Procurar impressora
Quando a lista de impressoras for exibida, selecione aquela que você deseja usar.

Impressora:

Impressoras compartilhadas:

Rede Microsoft Windows	
REMINGTON	
MICRO_1	
CanonBub	Canon BubbleJet BJC-1000
HPDeskJe	HP DeskJet 690C
MICRO_2	

Informações sobre a impressora

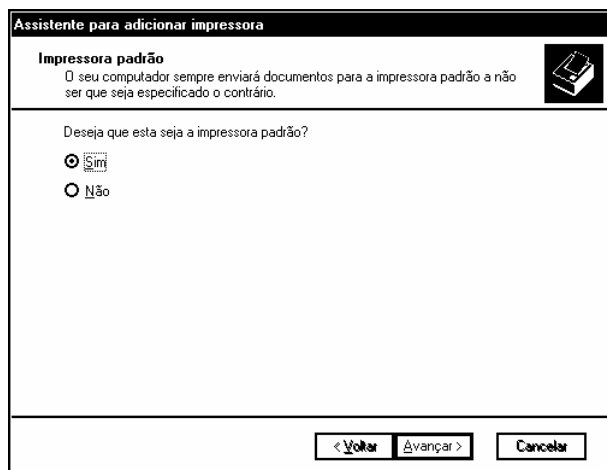
Comentário:

Status: Pronta

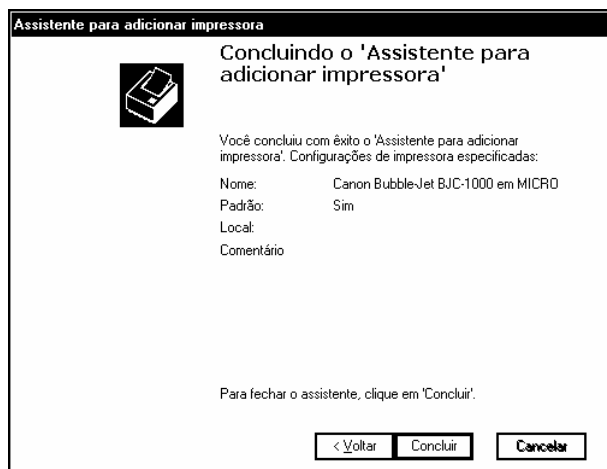
Documentos na fila: 0

< Voltar **Avançar** > Cancelar

Selecione uma impressora compartilhada e clique em **Avançar**.



Para continuar, clique em “Avançar”.

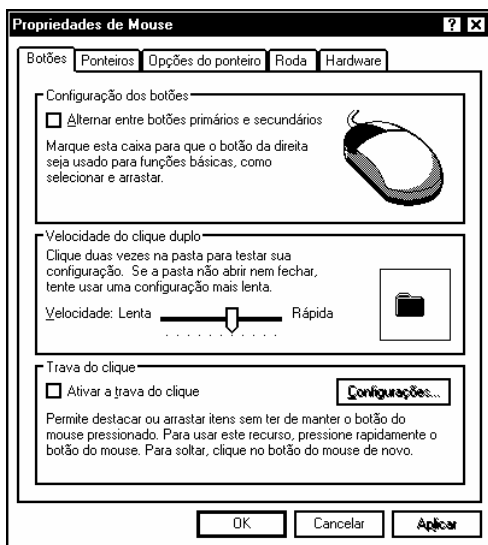


Para continuar, clique em “Concluir”.

Mouse

Personaliza as configurações do mouse, como as configurações dos botões, a velocidade do clique duplo, os ponteiros do mouse e a velocidade de movimentação.

Clique em **Iniciar**, aponte para **Configurações**, clique em **Painel de Controle**, clique duas vezes em **Mouse**.

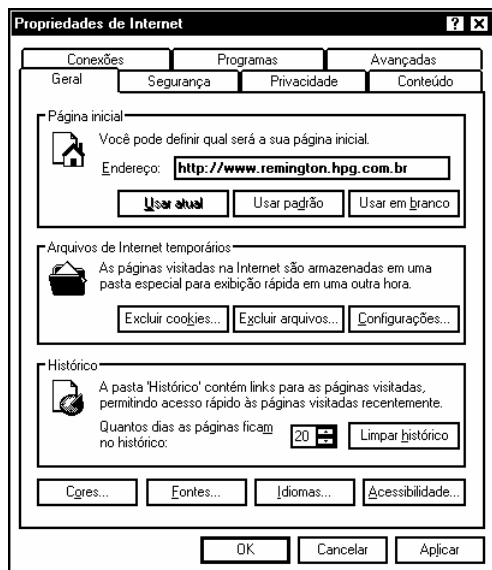


Para testar a velocidade do clique duplo, clique duas vezes sobre a pasta.

Opções da Internet

Define as configurações de conexão e exibição da Internet.

Clique em **Iniciar**, aponte para **Configurações**, clique em **Painel de Controle**, clique duas vezes em **Opções da Internet**.



Para definir a página da Remington como principal, digite o endereço abaixo:

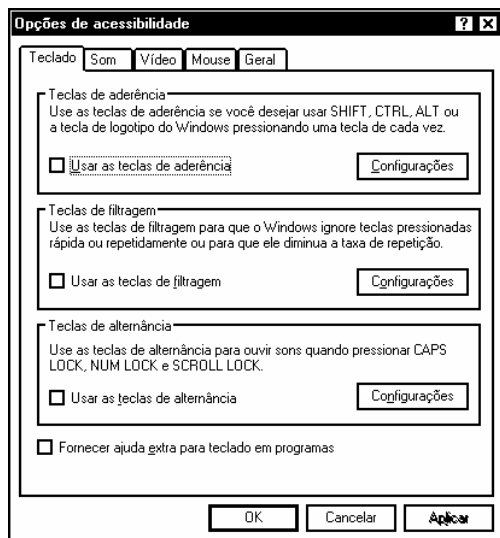
<http://www.remington.hpg.com.br>

Clique em **OK**.

Opções de acessibilidade

Ajustar as configurações do computador para visão, audição e mobilidade.

Clique em **Iniciar**, aponte para **Configurações**, clique em **Painel de Controle**, clique duas vezes em **Opções de acessibilidade**.

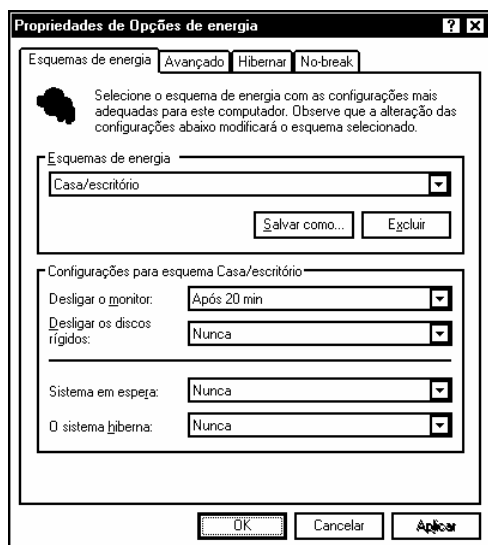


Altere as opções e clique em **OK**.

Opções de energia

Define configurações de economia de energia para o computador.

Clique em **Iniciar**, aponte para **Configurações**, clique em **Painel de Controle**, clique duas vezes em **Opções de energia**.



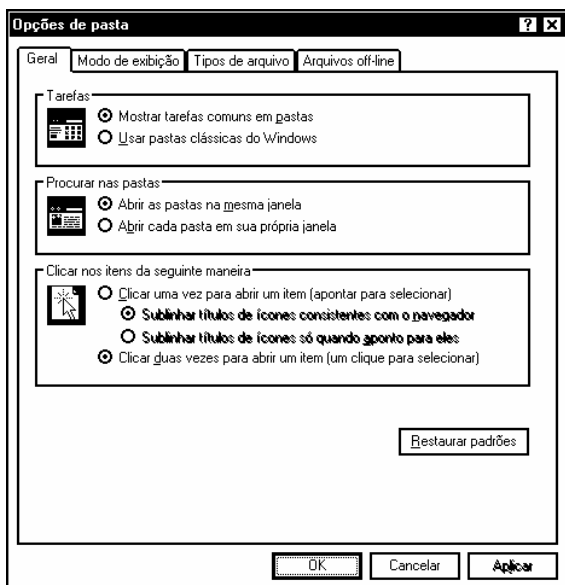
Altere o tempo de desligamento do monitor, discos rígidos, etc...

Clique em **OK**.

Opções de pasta

Personaliza a exibição de arquivos e pastas, altera associações de arquivos e disponibiliza arquivos de rede Off-line.

Clique em **Iniciar**, aponte para **Configurações**, clique em **Painel de Controle**, clique duas vezes em **Opções de pasta**.

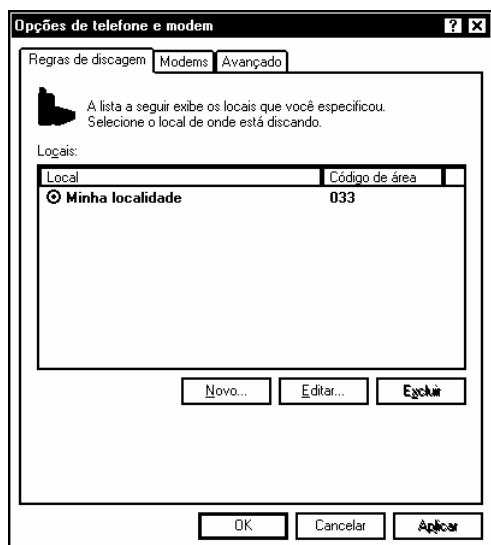


Altere as opções e clique em **OK**.

Opções de telefone e modem

Configurar as regras de discagem do telefone e as propriedades do modem.

Clique em **Iniciar**, aponte para **Configurações**, clique em **Painel de Controle**, clique duas vezes em **Opções de telefone e modem**.

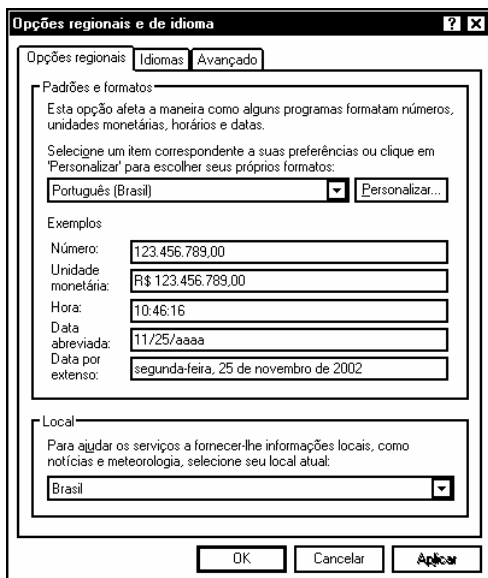


Altere as opções e clique em **OK**.

Opções regionais e de idioma

Personaliza as configurações para exibição de idiomas, números, horas e datas.

Clique em **Iniciar**, aponte para **Configurações**, clique em **Painel de Controle**, clique duas vezes em **Opções regionais e de idioma**.



Altere as opções e clique em **OK**.

Scanners e câmeras

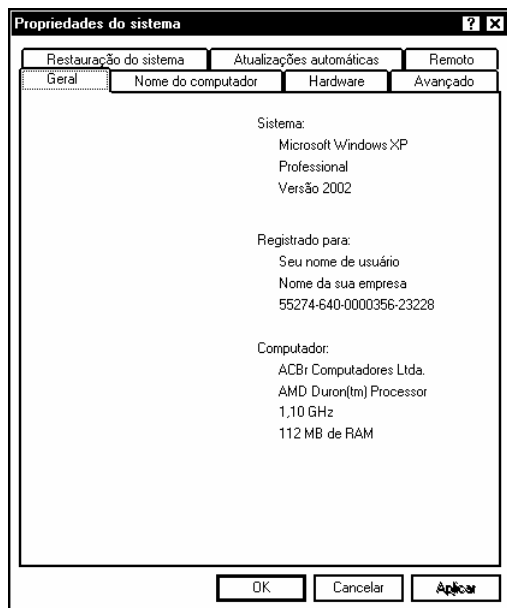
Adiciona, remove e configura scanners e câmeras.

Clique em **Iniciar**, aponte para **Configurações**, clique em **Painel de Controle**, clique duas vezes em **Scanners e câmeras**.

Sistema

Veja informações sobre o sistema do seu computador e altere configurações de hardware, desempenho e atualizações automáticas.

Clique em **Iniciar**, aponte para **Configurações**, clique em **Painel de Controle**, clique duas vezes em **Sistema**.

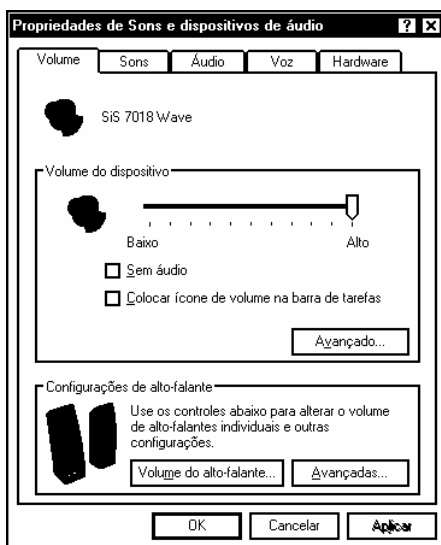


Altere as opções e clique em **OK**.

Sons e dispositivos de áudio

Altera o esquema de som para o computador ou define as configurações para os alto-falantes e dispositivos de gravação.

Clique em **Iniciar**, aponte para **Configurações**, clique em **Painel de Controle**, clique duas vezes em **Sons e dispositivos de áudio**.



Altere as opções e clique em **OK**.

Tarefas agendadas

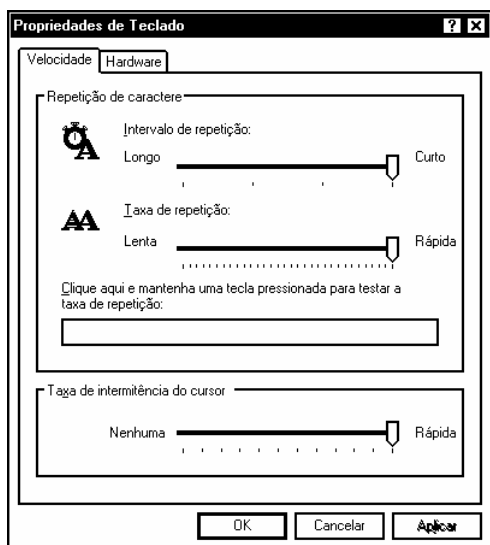
Agendar as tarefas do computador para execução automática.

Clique em **Iniciar**, aponte para **Configurações**, clique em **Painel de Controle**, clique duas vezes em **Tarefas agendadas**.

Teclado

Personaliza as configurações do teclado, como a taxa de intermitência do cursor e a taxa de repetição de caracteres.

Clique em **Iniciar**, aponte para **Configurações**, clique em **Painel de Controle**, clique duas vezes em **Teclado**.

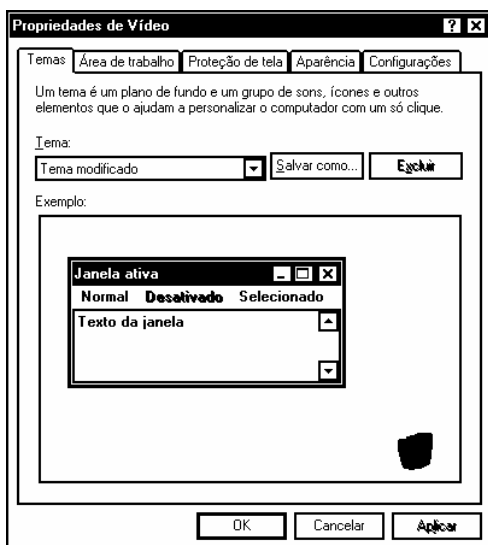


Altere as opções e clique em **OK**.

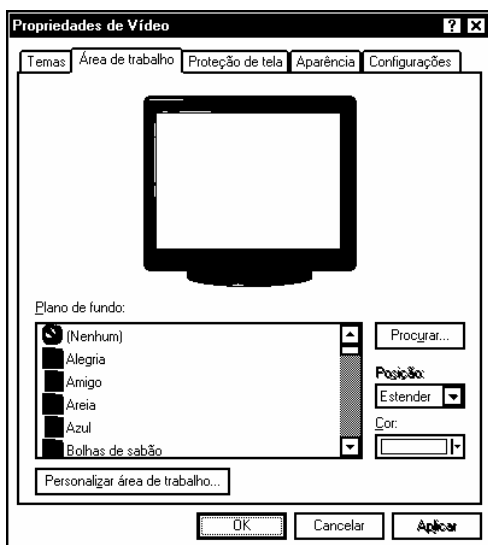
Vídeo

Altera a aparência da área de trabalho, como plano de fundo, proteção de tela, cores, tamanhos de fonte e resolução da tela.

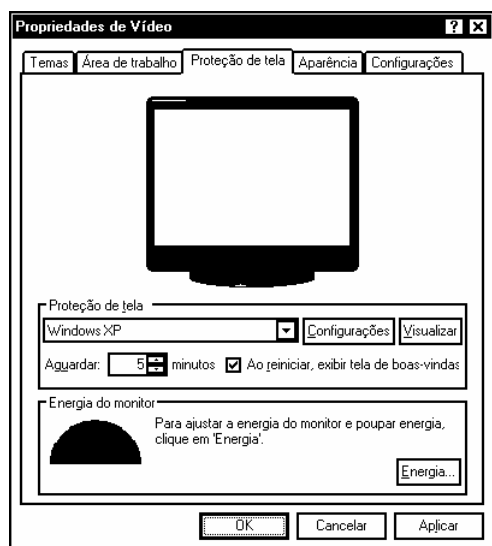
Clique em **Iniciar**, aponte para **Configurações**, clique em **Painel de Controle**, clique duas vezes em **Vídeo**.



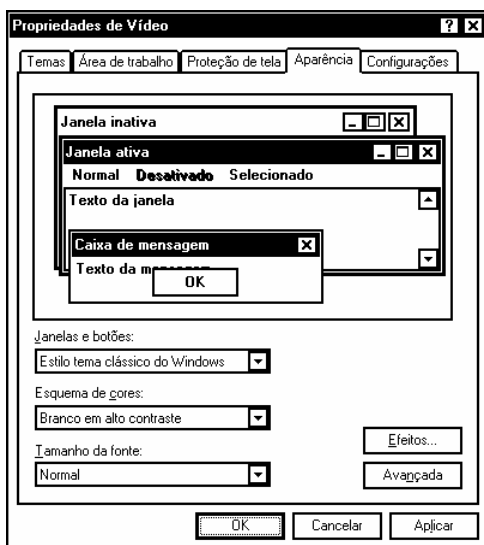
Na guia **Tema**, selecione um tema para o seu vídeo.



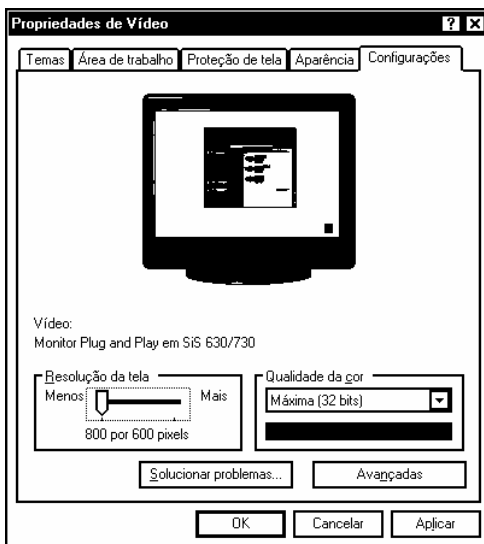
Na guia **Área de trabalho**, selecione um papel de parede para o seu vídeo.



Na guia **Proteção de tela**, selecione uma proteção de tela para o seu vídeo.



Na guia Aparência, selecione um estilo para o seu vídeo.

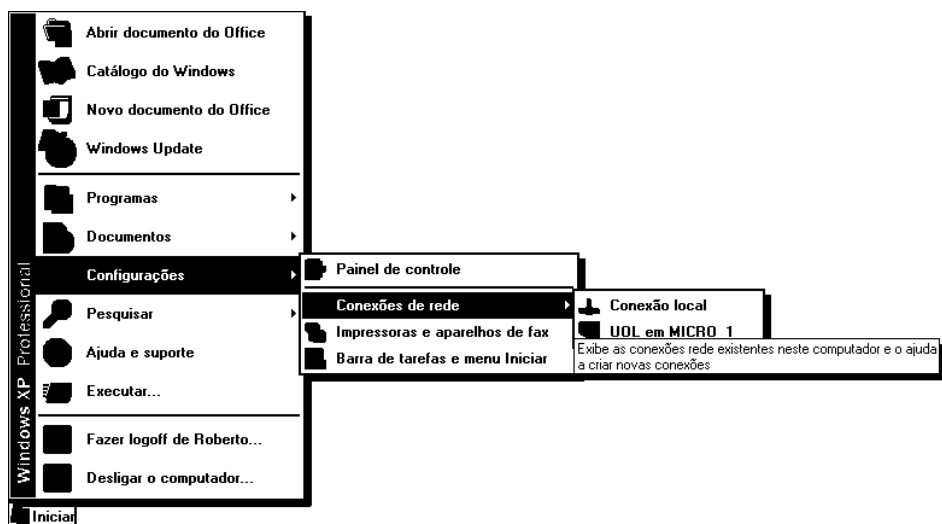


Na guia **Configurações**, modifique a resolução da tela e a qualidade de cor.

Conexões de rede

Exibe as conexões rede existentes neste computador e o ajuda a criar novas conexões.

Clique em **Iniciar**, aponte para **Configurações**, clique em **Conexões de rede**.

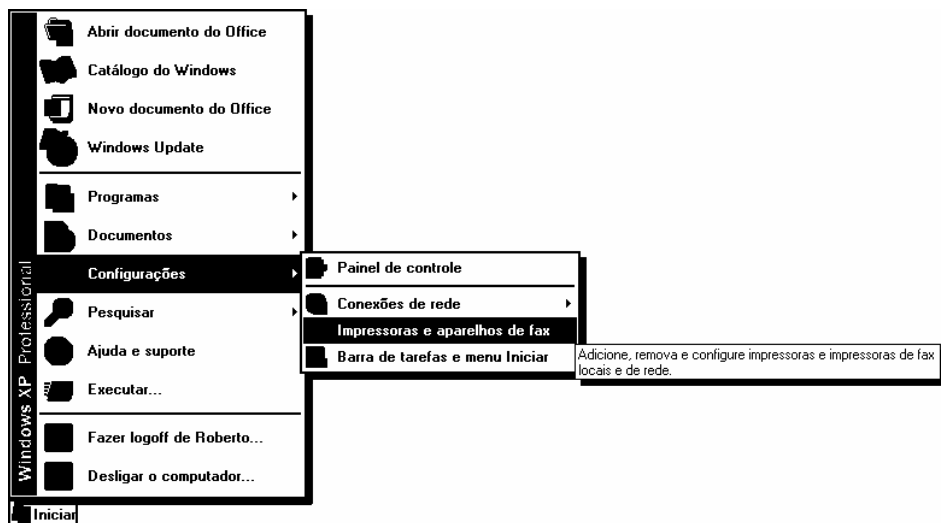


Selecione uma opção para ativar ou desativar a rede.

Impressoras e aparelhos de fax

Adicione, remova e configure impressoras e impressoras de fax locais e de rede.

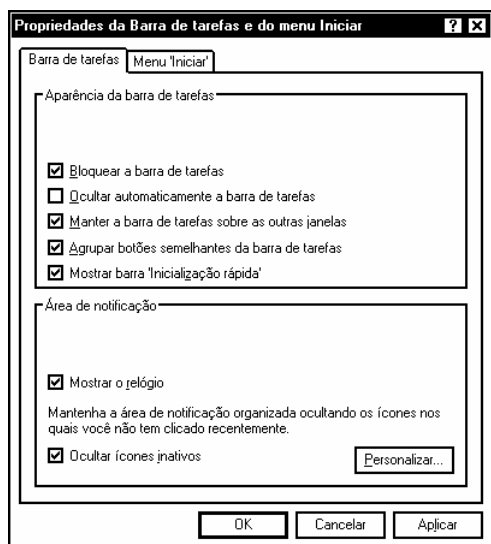
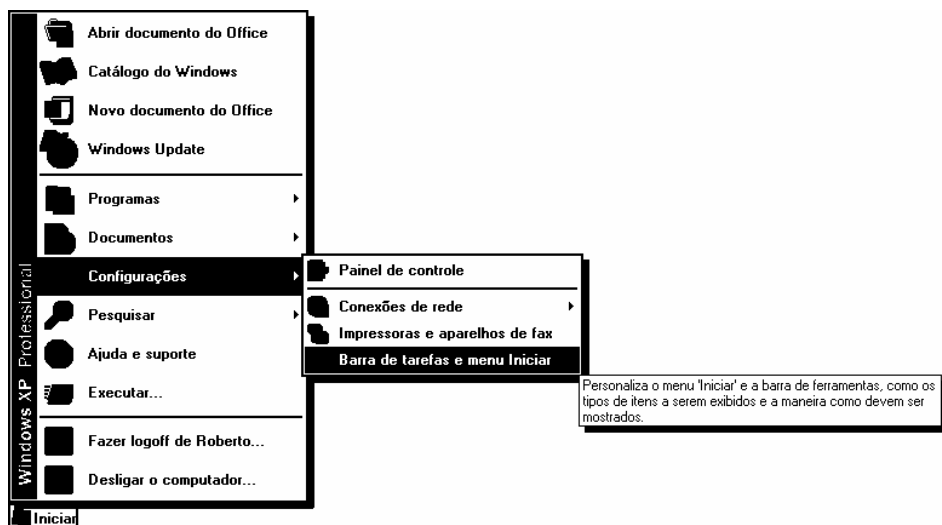
Clique em **Iniciar**, aponte para **Configurações**, clique em **Impressoras e aparelhos de fax**.



Barra de tarefas e menu Iniciar

Personaliza o menu “Iniciar” e a barra de ferramentas, como os tipos de itens a serem exibidos e a maneira como devem ser mostrados.

Clique em **Iniciar**, aponte para **Configurações**, clique em **Barra de tarefas e menu iniciar**.



Altere as opções e clique em **OK**.

Atalhos

Atalhos de teclado gerais

Pressione	Para
CTRL+C	Copiar.
CTRL+X	Recortar.
CTRL+V	Colar.
CTRL+Z	Desfazer.
DELETE	Excluir.
SHIFT+DELETE	Excluir um item selecionado permanentemente sem colocá-lo na Lixeira .
CTRL ao arrastar um item	Copiar um item selecionado.
CTRL+SHIFT ao arrastar um item	Criar um atalho para um item selecionado.
F2	Renomear um item selecionado.
CTRL+SETA PARA A DIREITA	Mover o ponto de inserção para o início da próxima palavra.
CTRL+SETA PARA A ESQUERDA	Mover o ponto de inserção para o início da palavra anterior.
CTRL+SETA PARA BAIXO	Mover o ponto de inserção para o início do próximo parágrafo.
CTRL+SETA PARA CIMA	Mover o ponto de inserção para o início do parágrafo anterior.
CTRL+SHIFT com qualquer uma das teclas de direção	Realçar um bloco de texto.
SHIFT com qualquer uma das teclas de direção	Selecionar mais de um item em uma janela ou na área de trabalho, ou selecionar texto dentro de um documento.
CTRL+A	Selecionar tudo.

F3	Procurar um arquivo ou uma pasta.
ALT+ENTER	Exibir as propriedades do item selecionado.
ALT+F4	Fechar o item ativo ou sair do programa ativo.
ALT+Enter	Exibir as propriedades do objeto selecionado.
ALT+BARRA DE ESPAÇOS	Abrir o menu de atalho para a janela ativa.
CTRL+F4	Fechar o documento ativo em programas que permitem vários documentos abertos simultaneamente.
ALT+TAB	Alternar entre itens abertos.
ALT+ESC	Percorrer os itens na ordem em que foram abertos.
F6	Percorrer os elementos da tela em uma janela ou na área de trabalho.
F4	Exibir a lista da barra de endereços em Meu computador ou no Windows Explorer.
SHIFT+F10	Exibir o menu de atalho para o item selecionado.
ALT+BARRA DE ESPAÇOS	Exibir o menu Sistema para a janela ativa.
CTRL+ESC	Exibir o menu Iniciar .
ALT+Letra sublinhada em um nome de menu	Exibir o menu correspondente.
Letra sublinhada em um nome de comando de um menu aberto	Executar o comando correspondente.
F10	Ativar a barra de menus no programa ativo.
SETA PARA A DIREITA	Abrir o próximo menu à direita ou abrir um submenu.
SETA PARA A ESQUERDA	Abrir o próximo menu à esquerda ou fechar um submenu.
F5	Atualizar a janela ativa.

BACKSPACE	Exibir a pasta um nível acima em Meu computador ou no Windows Explorer.
ESC	Cancelar a tarefa atual.
SHIFT ao inserir um CD na unidade de CD-ROM	Evitar que o CD seja executado automaticamente.

Atalhos de teclado de caixas de diálogo

Pressione	Para
CTRL+TAB	Avançar pelas guias.
CTRL+SHIFT+TAB	Recuar pelas guias.
TAB	Avançar pelas opções.
SHIFT+TAB	Recuar pelas opções.
ALT+Letra sublinhada	Executar o comando correspondente ou selecionar a opção correspondente.
ENTER	Executar o comando para a opção ou o botão ativo.
BARRA DE ESPAÇOS	Marcar ou desmarcar a caixa de seleção caso a opção ativa seja uma caixa de seleção.
Teclas de direção	Selecionar um botão caso a opção ativa seja um grupo de botões de opção.
F1	Exibir a Ajuda .
F4	Exibir os itens na lista ativa.
BACKSPACE	Abrir uma pasta um nível acima caso uma pasta esteja selecionada na caixa de diálogo Salvar como ou Abrir .

Atalhos do Natural Keyboard

Pressione	Para
	Exibir ou ocultar o menu Iniciar .
Win+BREAK	Exibir a caixa de diálogo Propriedades do sistema .

Win+D	Mostrar a área de trabalho.
Win+M	Minimizar todas as janelas.
Win+Shift+M	Restaurar as janelas minimizadas.
Win+E	Abrir Meu computador .
Win+F	Procurar um arquivo ou uma pasta.
CTRL+Win Win+F	Procurar computadores.
Win+F1	Exibir a Ajuda do Windows.
Win+L	Bloquear o computador se você estiver conectado a um domínio de rede ou alternar usuários se você não estiver conectado a um domínio de rede.
Win+R	Abrir a caixa de diálogo Executar .
Pop	Exibir o menu de atalho para o item selecionado.
Win+U	Abrir o Gerenciador de utilitários .

Atalhos de teclado para acessibilidade

Pressione	Para
SHIFT direita por oito segundos	Ativar e desativar as teclas de filtragem.
ALT esquerda + SHIFT esquerda + PRINT SCREEN	Ativar e desativar o Alto contraste .
ALT esquerda + SHIFT esquerda + NUM LOCK	Ativar e desativar as teclas para mouse.
SHIFT cinco vezes	Ativar e desativar as teclas de aderência.
NUM LOCK por cinco segundos	Ativar e desativar as teclas de alternância.
Win+U	Abrir o Gerenciador de utilitários .

Atalhos de teclado do Windows Explorer

Pressione

END

HOME

NUM LOCK+ASTERISCO no teclado numérico (*)

NUM LOCK+SINAL DE MAIS no teclado numérico (+)

NUM LOCK+SINAL DE MENOS no teclado numérico (-)

SETA PARA A ESQUERDA

SETA PARA A DIREITA

Para

Exibir a parte inferior da janela ativa.

Exibir a parte superior da janela ativa.

Exibir todas as subpastas da pasta selecionada.

Exibir o conteúdo da pasta selecionada.

Recolher a pasta selecionada.

Recolher a seleção atual se estiver expandida ou selecionar a pasta pai.

Exibir a seleção atual se estiver recolhida ou selecionar a primeira subpasta.